

DEVELOP

Dynamic balance

www.develop.de



Wollen Sie
Ihr
ganz persönliches System?

OFFICESYSTEME



Dann entscheiden Sie sich für DEVELOP

Jede Branche hat ihre eigenen Herausforderungen. Jedes Unternehmen hat seine eigenen Erfordernisse. Das trifft auch auf Ihres zu. Bei DEVELOP konzentrieren wir uns darauf, die speziellen Anforderungen Ihres Unternehmens in Bezug auf Dokumentenproduktion und -verwaltung zu erfüllen – ganz gleich, ob es sich um ein Startup-Unternehmen, ein kleines oder mittleres Unternehmen handelt. Dazu stellen wir Multifunktionsofficesysteme bereit, die an Ihre speziellen Anforderungen angepasst werden können. Entdecken Sie die Vorteile, die Ihnen DEVELOP bietet.

Wäre hoher **Bedienkomfort** nicht wünschenswert?

Wir bieten Lösungen an, die sich an Ihre Arbeitsgewohnheiten anpassen und bei Routineaufgaben wie Drucken, Scannen und Kopieren viel Zeit sparen. Sie können die Bildelemente, Funktionen und Arbeitsabläufe anpassen, die über das Display Ihres ineo-Systems aktiviert werden. Häufig verwendete Funktionen können in den Startbildschirm integriert, nicht verwendete Funktionen einfach entfernt werden.

Haben Sie je davon geträumt, ein auf Ihre persönlichen Bedürfnisse **abgestimmtes System** zu nutzen?

Jetzt können Sie Ihr ineo-System wirklich in Ihr Unternehmen integrieren. Sie können Ihr eigenes Firmenlogo einbinden, ein Flash-Video einblenden, wenn das System im Leerlauf ist, die Benutzeroberfläche anpassen und den direkten Zugriff auf ihre geschäftsrelevanten Anwendungen über das Bedienfeld einrichten.

Nützliche Apps, Fernaktualisierungen, Verbindungen zu Cloud-Lösungen wie Google Drive oder Google Mail, Papiervorlagen – in DEVELOPs dstore finden Sie praktisch alles, was Sie zur Optimierung Ihrer Geschäftsprozesse benötigen.

www.dstore.develop.eu

Wünschen Sie sich mehr **Mobilität** bei der Arbeit?

Immer mehr Unternehmen verwandeln ihre Büros in mobile Arbeitsplätze. Mitarbeiter können arbeiten, wo sie wollen, und dabei in Verbindung bleiben. DEVELOP macht das Drucken von einem mobilen Endgerät noch einfacher und intuitiver als von einem PC. Sie müssen nicht einmal externe Apps herunterladen oder einen bestimmten Druckertreiber installieren – unsere Mobilfunktionen integrieren sich nahtlos in innovative Mobiltechnologien, sodass Sie mit einem Fingertipp von Ihrem Tablet oder Smartphone aus drucken können. Durch unsere Sicherheitsfunktionen ist der Schutz Ihrer Daten gewährleistet, und auf den meisten ineo-Systemen ist der Zugriff auf Sicherheitsfunktionen wie sicheres Drucken, Benutzerauthentifizierung und Kontenverfolgung über die kostenlose App ineoPRINT verfügbar.

ineoPRINT

Die kostenlose App ineoPRINT verbindet iOS oder Android-Geräte mit ineo-Systemen und ermöglicht intuitives Drucken und Scannen.

Mit ineoPRINT können Dokumente aus den wichtigsten Cloud-Speicherplattformen gedruckt oder dorthin gescannt werden, sodass die Dokumente jederzeit verfügbar sind.

Sie können die kostenlose App ineoPRINT direkt aus dem AppStore oder Google Play Store herunterladen.





Möchten Sie Ihre **Workflow-Integration** verbessern?

Das ist einfacher, als Sie vielleicht denken. Unsere Systeme können bequem in jedes vorhandene Netzwerk eingebunden werden und tragen zur Optimierung von Dokumenten-Workflows bei, und zwar mit integrierten Gerätefunktionen oder professionellen Lösungen, die Hand in Hand mit unseren Systemen arbeiten, z. B. den DEVELOP Apps convert+share und store+find. Außerdem bietet DEVELOP Fernüberwachung Ihrer Druckerflotte an und unterstützt ein effizienteres Flottenmanagement. Optimieren Sie Ihre Arbeitsabläufe mithilfe unseres Know-hows!

Bereitet Ihnen die **Datensicherheit** immer noch Kopfzerbrechen?

In der heutigen Geschäftsumgebung müssen Unternehmensdaten viele verschiedene Datenautobahnen kreuzen und durchlaufen auch oft Ihre Multifunktions-systeme. DEVELOP sorgt dafür, dass Ihre Daten sicher bleiben und Dokumente nicht in falsche Hände geraten. Dank unserer Common Criteria/ISO 15408 IEEE 2600.1 Zertifizierung in Bezug auf Zugriffssteuerung, Datensicherheit und Netzwerkverschlüsselung können Sie sicher sein, dass Ihre Daten bleiben, wo sie hingehören – in den richtigen Händen!

www.dstore.develop.eu

DEVELOP-Softwarelösungen automatisieren zeitaufwändige manuelle Aufgaben:

convert+ share

Dokumente in verschiedenen Dateiformaten scannen und direkt an die gewünschte Adresse senden, z. B. Google Drive, Evernote oder Microsoft SharePoint.

store+find

Jedes beliebige Dokument über ein Schlüsselwort oder Volltextsuche schnell und bequem lokalisieren. Dokumente in den verschiedensten Dateiformaten speichern. Und elektronische Dokumente einfach zu store+find hinzufügen oder direkt aus MS Office importieren.

ineo Connector Apps

Drei speziell entwickelte Apps verbinden ineo-Bürosysteme mit den beliebtesten Cloud-Diensten, wie Google Apps™, Evernote™ und Microsoft SharePoint™. Diese Apps unterstützen die in modernen Büros erforderliche Mobilität und Flexibilität.



ineoNavigator

Brauchen Sie einen schnellen Überblick über die verschiedenen Funktionen Ihrer ineo-Systeme? Dann besuchen Sie die kostenlose Online-Lernplattform ineoNavigator und lernen Sie Ihre ineo-Systeme schnell kennen. Drucken, Scannen, Kopieren und Faxen – die Erläuterungen zur Nutzung dieser Funktionen sind klar strukturiert und flexibel.

Vorteile

- > Kostenlos
- > Der Zugriff ist jederzeit und so lang wie nötig möglich
- > Keine Abhängigkeit von Hotlines
- > Keine externe Lehrkraft erforderlich
- > Keine unproduktive Wartezeit

www.ineo-navigator.develop.eu



**Würde ein tolles Design
nicht Ihre Büroumgebung aufwerten?**

DEVELOP-Systeme beeindrucken nicht nur durch ihre hohe Qualität, sondern auch durch ihr cooles Design. Das sorgt in Ihrem Büro sicher für gute Laune! Dabei können Sie eines der vorgefertigten modernen Designs wählen, die Ihre Büroumgebung noch attraktiver machen, oder Ihr eigenes ineo-Dekor gestalten, das perfekt zu Ihrem Büro passt. Nehmen Sie Kontakt zu Ihrem DEVELOP-Partner auf und entdecken Sie die ineo-Dekors.

Wissen Sie schon, welche Vorteile **ökologische Effizienz** Ihrem Unternehmen bringt?

Das Überleben unseres Planeten hängt davon ab, was wir heute für die Umwelt tun. Als Unternehmen sind wir stolz auf unsere Umweltzertifizierung nach ISO 14001 und Fertigungsanlagen, die nach dem Null-Abfall-Prinzip arbeiten. Aber was noch wichtiger für Sie ist: Alle unsere Bürosysteme sind umweltfreundlich, was an den Umweltzeichen ENERGY STAR und Blauer Engel erkennbar ist. Beispielsweise enthalten sie recycelbare Komponenten und Energiesparfunktionen zur Senkung des Stromverbrauchs. Und das bedeutet eine bessere Umweltbilanz für Ihr Unternehmen und Kosteneinsparungen durch niedrigere Stromrechnungen.

Würden Sie gern **Kosten senken**?

Bedienkomfort, Anpassbarkeit, ökologische Effizienz, optimierte Dokumentprozesse: Was haben alle diese Vorteile gemeinsam? Sie sparen Ihren Mitarbeitern Zeit und Arbeit und Ihrem Unternehmen Geld. Alles, was Sie tun müssen, um die Kosten für Dokumentenproduktion und -verwaltung zu senken, ist, in ein DEVELOP-System zu investieren.



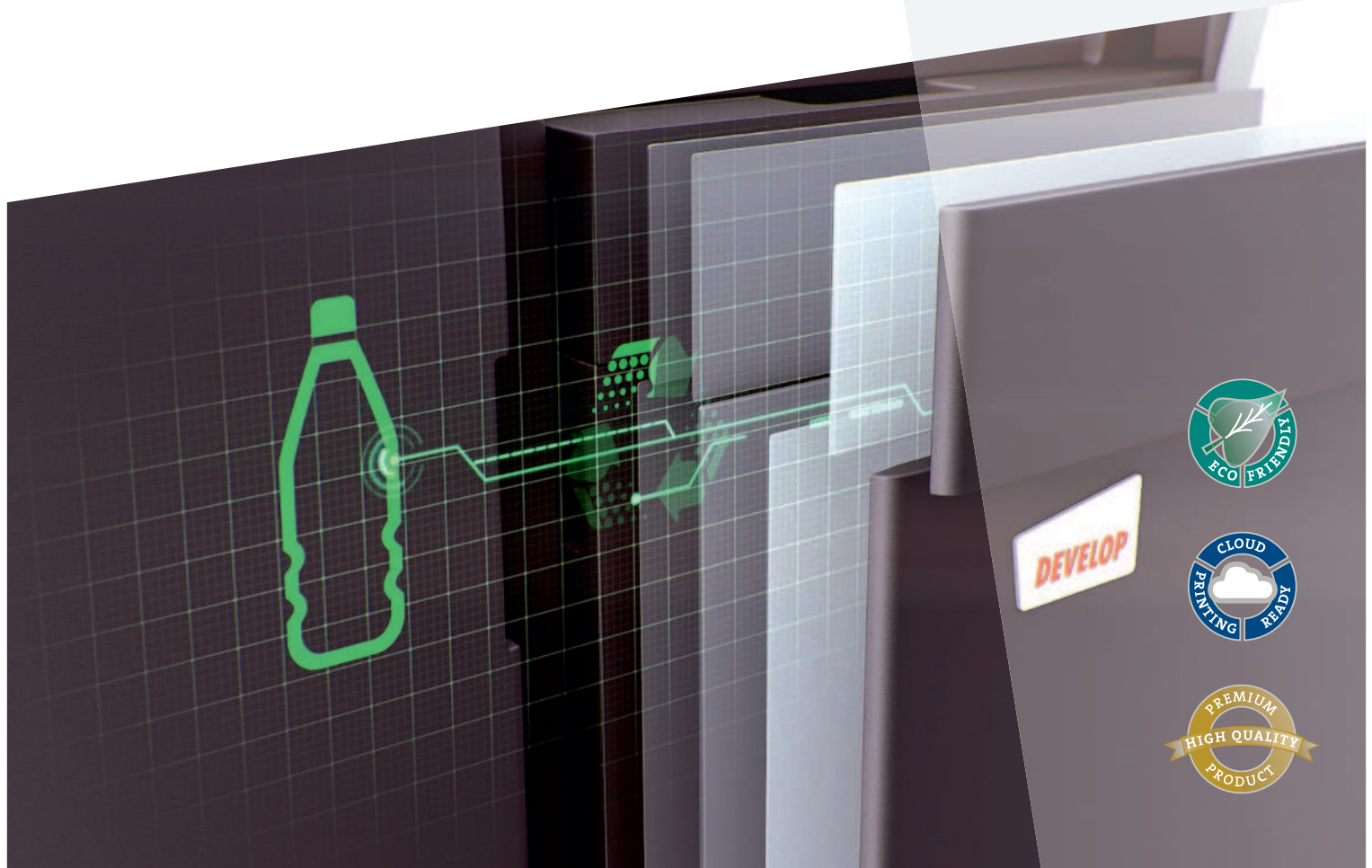
> ENERGY STAR

Im Rahmen eines Energiesparprogramms für Bürosysteme können Produkte, die bestimmte Standards erfüllen, als ENERGY-STAR-Geräte registriert werden. Dies gilt insbesondere für Geräte, die den Stromverbrauch senken, wenn sie nicht im Gebrauch sind. Alle neuen DEVELOP-Systeme haben den ENERGY STAR.



> Blauer Engel

Seit 1978 werden umweltfreundliche Produkte mit dem Blauen Engel ausgezeichnet. Durch den Blauen Engel werden Energieverbrauch, Geräuschemissionen und Recyclbarkeit von Produkten bewertet. Da der Energieverbrauch direkt mit dem Ausstoß von CO₂, einem wichtigen Treibhausgas, verknüpft ist, tragen mit dem Blauen Engel ausgezeichnete Geräte zur Senkung des CO₂-Ausstoßes bei. DEVELOP erhält immer wieder Zertifizierungen für neue Produkte, weil das Unternehmen jedesmal die Bedingungen erfüllt, wenn die Messlatte wieder höher gelegt wird.



DEVELOP

Dynamic balance

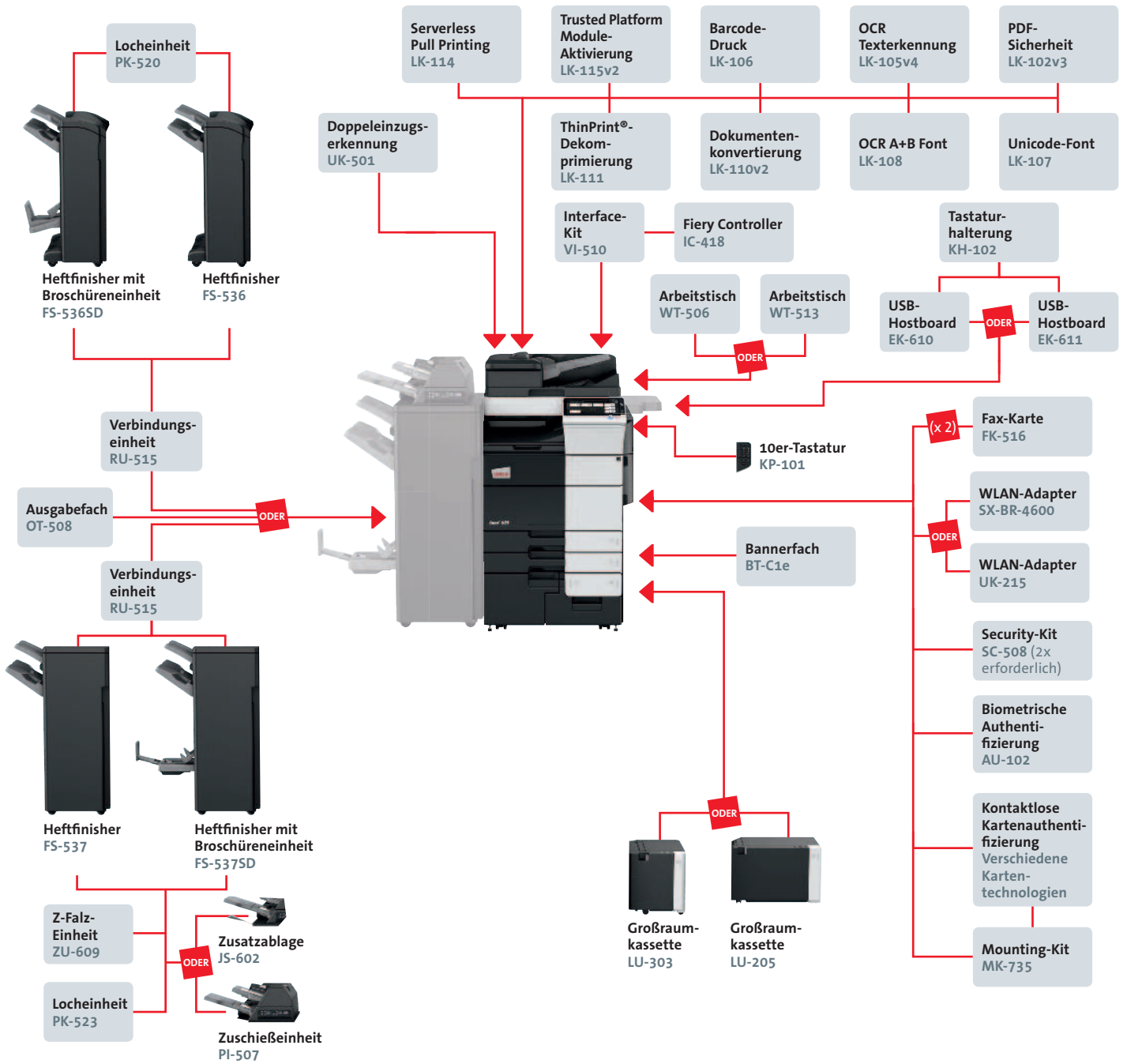
www.develop.de



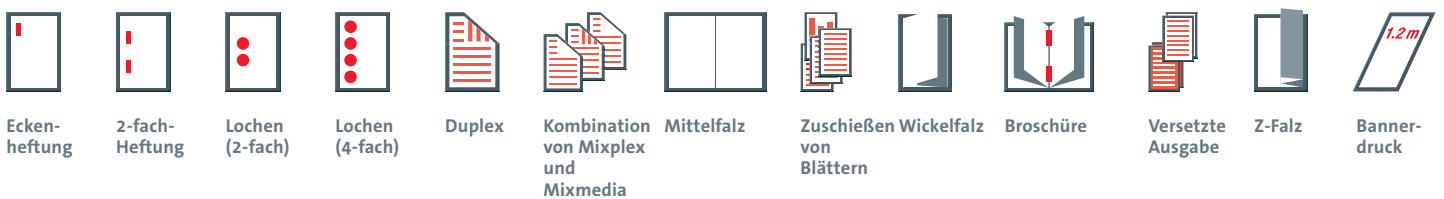
ineo+ 659



- > A3 Multifunktions-
system Farbe
- > Bis zu 65 Seiten
pro Minute



Endverarbeitungsfunktionen



ineo+ 659

A3 Multifunktionssystem mit 65 Seiten/Minute in S/W und Farbe. Standard ineo Druckcontroller mit Unterstützung für PCL 6, PCL 5, PostScript 3, PDF 1.7, XPS und OOXML. Papierkapazitäten von 500 + 500 + 1000 + 1500 Blatt und 150 Blatt aus Stapelblatteinzug. Medien von A6 bis SRA3, 1,2 m Banner und 52– 300 g/m². 4 GB Speicher, 250 GB Festplatte systemseitig nutzbar und 1 GB Ethernet als Standard.

LK-102v3 i-Option-Lizenz	PDF/A (1b), PDF-Verschlüsselung, digitale Signatur
LK-105v4 i-Option-Lizenz	Lizenzschlüssel für durchsuchbare PDF- und PPTX-Dateien
LK-106 i-Option-Lizenz	Lizenzschlüssel für Barcode-Druck
LK-107 i-Option-Lizenz	Lizenzschlüssel für Unicode-Font-Druck
LK-108 i-Option-Lizenz	Lizenzschlüssel für OCR-Font-Druck (OCR-A/B)
LK-110v2 i-Option-Lizenz	Lizenzschlüssel für Erzeugung diverser Dateiformate (DOCX, XLSX und PDF/A)
LK-111 i-Option-Lizenz	Lizenzschlüssel für integrierte ThinPrint-Dekomprimierung
LK-114 i-Option-Lizenz	Drucklösung für sicheres Drucken und Follow Me-Druck, die keine Serveranwendung erfordert
LK-115v2 i-Option-Lizenz	Lizenzschlüssel für Trusted Platform Module (TPM) zum Schutz der Datenverschlüsselung und -entschlüsselung
FK-516 Faxkarte	Super-G3 Fax, digitale Fax-Funktionalität
SX-BR-4600 WLAN-Adapter	Network-to-WLAN-Adapter
AU-102 Biometrische Authentifizierung	Fingervenenscanner
UK-215 WLAN-Adapter	WLAN Funktionalität und WLAN Access Point
Kontaktlose Kartenauthentifizierung	Verschiedene Kartentechnologien
MK-735 Mounting-Kit	Kartenleser integriert im System
EK-610 USB-Hostboard	Schnittstelle für USB-Tastatur
EK-611 USB-Hostboard	Schnittstelle für USB-Tastatur, Bluetooth
KH-102 Tastaturhalterung	Zur Installation der USB-Tastatur

VI-510 Interface-Kit für IC-418	Schnittstelle für Fiery Druckcontroller
IC-418 Fiery Controller	Professioneller Farbdruck-Controller
WT-513 Arbeitstisch	Arbeitstisch für aufrechtes Display
WT-506 Arbeitstisch	Ablagemöglichkeit direkt am System, z. B. für Authentifizierungssysteme
KP-101 10er-Tastatur	(Hardware) zur Nummerneingabe
UK-501 Doppeleinzugserkennung	Mehrfacheinzugserkennung zur Vermeidung von Fehlern und Papierstau
SC-508 Security-Kit	Kopierschutzfunktion (2 x erforderlich)
HD-524 Backup Festplatte	Zweite Festplatte zur Datensicherung
LU-303 Großraumkassette	A4, 3.000 Blatt, 52–256 g/m ²
LU-205 Großraumkassette	A4–SRA3, 2.500 Blatt, 52–256 g/m ²
BT-C1e Bannerzufuhr	Ablage für die Zufuhr von Bannerpapier
OT-508 Ausgabefach	Ausgabefach anstelle von Finisher verwendet
RU-515 Verbindungseinheit	Benötigt für die Installation von FS-536/SD oder FS-537/SD
FS-536 Heftfinisher	Heftkapazität 50 Blatt, Ausgabekapazität maximal 3.200 Blatt
FS-536SD Heftfinisher mit Broschüreeneinheit	50-Blatt-Heftfinisher, 20-Blatt-Broschürenfinisher, Ausgabekapazität maximal 2.200 Blatt
PK-520 Locheinheit für FS-536/SD	Elektronisch umschaltbare Locheinheit 2-fach und 4-fach, automatische Umschaltung
FS-537 Heftfinisher	100-Blatt-Heftung, Ausgabekapazität maximal 3.200 Blatt
FS-537SD Heftfinisher mit Broschüreeneinheit	Broschürenfinisher, 100-Blatt-Heftfinisher, 20-Blatt-Broschürenfinisher, Ausgabekapazität maximal 2.700 Blatt
ZU-609 Z-Falz-Einheit für FS-537/SD	Z-Faltung von A3-Drucken
PK-523 Locheinheit für FS-537/SD	Elektronisch umschaltbare Locheinheit 2-fach und 4-fach, automatische Umschaltung
JS-602 Zusatzablage für FS-537/SD	Trennung von z. B. Faxeingang und Kopien/Ausdrucken, usw.
PI-507 Zuschießereinheit für FS-537/SD	Deckblatteinfügung, Nachbearbeitung

Technische Daten

SYSTEMSPEZIFIKATIONEN

Displaygröße/-auflösung	10,1 Zoll / 1024 x 600
Speicher (Standard/max.)	4.096 MB
Festplatte	250 GB systemseitig nutzbar (Standard)
Schnittstellen	10/100/1.000-Base-T Ethernet, USB 2.0, Wi-Fi 802.11 b/g/n (optional)
Netzwerkprotokolle	TCP/IP (IPv4/IPv6), SMB, LPD, IPP, SNMP, HTTP
Automatischer Origineleinzug	Bis zu 300 Originale, A6–A3, 35–210 g/m ² , Dual-Scan ADF
Papierformate	A6–SRA3, benutzerdefinierte Papierformate, Banner max. 1.200 x 297 mm
Grammaturen	52–300 g/m ²
Papierkapazität (Standard/max.)	3.650 Blatt/6.650 Blatt
Papierkassetten (Standard)	1x 500 Blatt, A5–SRA3, benutzerdefinierte Formate, 52–256 g/m ² 1x 500 Blatt, A5–SRA3, benutzerdefinierte Formate, 52–256 g/m ² 1x 1.000 Blatt, A5-A4, 52–256 g/m ² 1x 1.500 Blatt, A5-A4, 52–256 g/m ²
Großraumkassette (optional)	1x 3.000 Blatt, A4, 52–256 g/m ² , 1x 2.500 Blatt, A4–SRA3, 52–256 g/m ²
Stapelblatteinzug	150 Blatt, A6–SRA3, benutzerdefinierte Formate, Banner, 52–300 g/m ²
Duplex	A6 Hochformat, A5–SRA3, 52–256 g/m ²
Endverarbeitung (optional)	Versatz, Gruppieren, Sortieren, Heften, Lochen, Zuschießen, Z-Falz, Mittelfalz, Wickelfalz, Broschüre
Ausgabekapazität (Standard)	Max. 250 Blatt
Ausgabekapazität (optional)	Max. 3.300 Blatt
Heften	Max. 100 Blatt oder 94 Blatt + 2 Deckblätter (max. 209 g/m ²)
Ausgabekapazität Heften	Max. 1.000 Blatt
Wickelfalz	Max. 3 Blatt
Kapazität Wickelfalz	Max. 30 Blatt, unbegrenzt (ohne Kassette)

Broschüre	Max. 20 Blatt oder 19 Blatt + 1 Deckblatt (max. 209 g/m ²)
Ausgabekapazität Broschüren	Max. 100 Broschüren, unbegrenzt (ohne Kassette)
Leistungsaufnahme	220–240 V, 50/60 Hz, weniger als 2,1 kW
Abmessungen (B x T x H)	670 x 938 x 1.232 mm (mit Unterschrank/Kassette)
Gewicht	Ca. 219 kg (ohne Optionen)

DRUCKEN

Druckauflösung	1.800 (äquivalent) x 600 dpi, 1.200 x 1.200 dpi
Seitenbeschreibungssprachen	PCL 6 (XL 3.0), PCL 5, PostScript 3 (CPSI 3016), XPS
Betriebssysteme	Windows 7 (32/64), Windows 8/8.1 (32/64), Windows 10 (32/64), Windows Server 2008 (32/64), Windows Server 2008 R2, Windows Server 2012, Windows Server 2012 R2, Windows Server 2016, Macintosh OS X 10.8 oder höher, Unix, Linux
Druckerschriften	80x PCL Latin, 137x PostScript 3 Latin emuliert
Druckerfunktionen	Direktdruck von PCL, PS, TIFF, XPS, PDF (v1.7) und verschlüsseltem PDF sowie OOXML (DOCX, XLSX, PPTX), Mixmedia und Mixplex, Jobprogrammierung "Easy Set", Overlay, Wasserzeichen, Kopierschutz, Durchschlagsdruck
Mobile Printing	AirPrint (iOS), Mopria (Android), ineoPRINT (iOS, Android & Windows 10 Mobile), Mobile Authentifizierung und Kopplung (Android & iOS) Optional: Google Cloud Print, Wi-Fi Direct

DRUCKEN (OPTIONAL)

Druckcontroller	Integrierter Fiery IC-418
Controller CPU	CPU-Typ @ 2,7 GHz
Arbeitsspeicher/Festplatte	2.048 MB / 500 GB
Seitenbeschreibungssprachen	Adobe PostScript 3 (CPSI 3020), PCL 6, PCL 5c
Betriebssysteme	Windows 7 (32/64), Windows 8/8.1 (32/64), Windows 10 (32/64), Windows Server 2012, Windows Server 2012 R2, Windows Server 2016, Macintosh OS X 10.9 oder höher

SCANNEN

Scangeschwindigkeit (S/W / Farbe)	Max. 120/120 Bilder/Min. (Simplex) Max. 240/240 Bilder/Min. (Duplex)
Scanauflösung	Max. 600 x 600 dpi
Scanfunktionen	Scan-to-eMail (Scan-to-Me), Scan-to-SMB (Scan-to-Home), Scan-to-FTP, Scan-to-Box, Scan-to-USB, Scan-to-WebDAV, Scan-to-DPWS, Scan-to-URL, TWAIN-Scan
Dateiformate	JPEG, TIFF, PDF, Compact PDF, verschlüsselte PDF, XPS, Compact XPS, PPTX Optional: durchsuchbare PDF, linearisierte PDF, PDF/A 1a und 1b, durchsuchbares DOCX/XLSX/PPTX
Scanadressen	Max. 2.100 (Zielwahlen und Gruppen), LDAP-Unterstützung
Scanvarianten	Informationen (Text/Zeit/Datum) für PDFs, max. 400 Programme, Echtzeit-Scanvorschau

KOPIEREN

Bildtechnologie	Laser
Tonertechnologie	HD Polymerisationstoner
Kopier-/Druckgeschwindigkeit A4 (S/W / Farbe)	Bis zu 65/65 Seiten/Min.
Kopier-/Druckgeschwindigkeit A3 (S/W / Farbe)	Bis zu 32/32 Seiten/Min.
Autoduplexgeschwindigkeit A4 (S/W / Farbe)	Bis zu 65/65 Seiten/Min.
Erste Kopie A4 (S/W / Farbe)	3,7/4,9 Sek.
Aufwärmzeit	Ca. 22 Sek. in S/W, 35 Sek. in Farbe ¹
Kopierauflösung	600 x 600 dpi
Graustufen	Bis zu 256 Graustufen
Mehrfachkopie	1–9.999
Originalformat	A5–A3, benutzerdefinierte Formate
Zoom	25–400 %, in Schritten von 0,1 %, Auto-Zoom
Kopierfunktionen	Einfügen von Kapiteln, Deckblättern und Seiten, Testkopie (Druck und Vorschau auf Touchscreen), Einstelltestdruck, digitale Bearbeitungsfunktionen, Speichern von Einstellungen, Poster-Modus, Bildwiederholung, Overlay, Stempel, Kopierschutz

¹ Die Aufwärmzeit kann je nach Betriebsumgebung und Nutzungsverhalten unterschiedlich sein

DEVELOP

Konica Minolta Business Solutions Deutschland GmbH
Europaallee 17 30855 Langenhagen Deutschland Telefon +49 511 7404-0 www.develop.de

FAXEN

Kompatibilität	Super G3 (optional)
Faxübertragung	Analog, i-Fax, Farb-i-Fax, IP-Fax
Faxauflösung	Max. 600 x 600 dpi
Kodierung	MH, MR, MMR, JBIG
Modemgeschwindigkeit	Max. 33.600 bps
Fax-Adressen	Max. 2.100 (Zielwahlen und Gruppen)
Fax-Funktionen	Faxabruf, zeitversetztes Senden, PC-Fax, Empfangen in vertrauliche Box/ E-Mail/FTP/SMB, max. 400 Programme

ANWENDERBOXEN

Max. Dokumentspeicher	Bis zu 3.000 Dokumente oder 10.000 Seiten
Anwenderbox-Typen	Öffentlich, persönlich (mit Passwort oder Authentifizierung), Gruppenboxen (mit Authentifizierung)
Systembox-Typen	Sicheres Drucken, verschlüsselter PDF-Druck, Faxempfang, Faxabruf
Anwenderboxfunktionen	Druckwiederholung, Kombination, Download, Versand (E-Mail, FTP, SMB und Fax), Kopieren von Box zu Box

SONSTIGES

Sicherheitsfunktionen	ISO 15408 Common Criteria (in Vorbereitung), IP-Filterung und Port-Deaktivierung, Netzwerkkommunikation SSL2, SSL3 und TLS 1.0/1.1/1.2, IPsec-Unterstützung, IEEE 802.1x-Unterstützung, Benutzerauthentifizierung, Authentifizierungsprotokoll, Sicheres Drucken, Kerberos, Datenüberschreibung der Festplatte (8 Standardtypen), Datenverschlüsselung der Festplatte (AES 256), automatisches Löschen von Daten im Arbeitsspeicher, vertraulicher Faxempfang, Benutzerdatenverschlüsselung im Treiber Optional: Festplattenspiegelung, Kopierschutz (Copy-Guard, Passwort-Kopie)
Kostenstellen	Bis zu 1.000 Benutzerkonten, mit Active Directory Authentifizierung (Benutzername + Passwort + E-Mail + SMB-Verzeichnis), Zuweisen von Benutzerrechten Optional: Biometrische Authentifizierung (Fingervenenscanner), Kontaktlose Kartenauthentifizierung, Mobile Authentifizierung (iOS/Android)
Software	store+find (opt.), convert+share (opt.), Personal Applications (opt.), Device Manager (opt.), Data Administrator (Benutzerkonten & Kostenstellen), Kartenlösungen (opt.), Unix/Linux-Unterstützung, SAP-Unterstützung, EveryonePrint (opt.)



- Alle Spezifikationen beziehen sich auf Papier im Format A4 mit einem Gewicht von 80 g/m².
 - Unterstützung und Verfügbarkeit der angegebenen Spezifikationen und Funktionen variieren in Abhängigkeit von den eingesetzten Betriebssystemen, Anwendungen und Netzwerkprotokollen sowie von den Netzwerk- und Systemkonfigurationen.
 - Die angegebene Lebenserwartung der einzelnen Verbrauchsmaterialien basiert auf spezifischen Betriebsbedingungen wie Seitendeckung für ein bestimmtes Seitenformat (5 % Deckung bei A4). Die tatsächliche Lebensdauer der einzelnen Verbrauchsmaterialien hängt von der Nutzung und von anderen Druckvariablen ab, darunter Seitendeckung, Seitenformat, Medientyp, kontinuierlicher oder unterbrochener Druck, Umgebungstemperatur und Luftfeuchtigkeit.
 - Spezifikationen und Zubehörteile basieren auf den zum Zeitpunkt des Drucks verfügbaren Informationen und können ohne weitere Ankündigung geändert werden.
 - Develop und ineo sind eingetragene Marken/Produktbezeichnungen der Konica Minolta Business Solutions Europe GmbH.
 - Konica Minolta garantiert nicht, dass die angegebenen Spezifikationen fehlerfrei sind.
 - Alle Marken- und Produktnamen können eingetragene Marken oder Marken der jeweiligen Markeninhaber sein und werden hiermit anerkannt.
- Dezember 2017

DEVELOP

münstermann GmbH
Thomas-Borchwede-Weg 40
59494 Soest
02921-3648-0
info@muenstermann.de
www.muenstermann.de